

ชื่องาน

การจัดทำคำรับรองการปฏิบัติราชการของสำนักงานศึกษาธิการจังหวัดเพชรบุรี

ขั้นตอนและรายละเอียดการดำเนินงาน

ศึกษา วิเคราะห์ เอกสาร แนวคิด ทฤษฎี ทิศทาง นโยบาย แนวปฏิบัติ แผนงาน ยุทธศาสตร์

๑) ศึกษานโยบาย วางแผน และยุทธศาสตร์ การส่งเสริมเวทีและประชาคมเพื่อการจัดทำรูปแบบและแนวทางการพัฒนาหลักสูตรต่อเนื่องเชื่อมโยงการศึกษาขั้นพื้นฐานกับอาชีวศึกษา และอุดมศึกษา

๒) การวิเคราะห์ สังเคราะห์ ข้อมูลจากเอกสารแหล่งข้อมูลต่าง ๆ อาทิ

(๑) แนวคิดและหลักการเกี่ยวกับการดำเนินงาน /การบริหารโครงการ

(๒) ความรู้กระบวนการส่งเสริมเวทีและประชาคม (public forum)

(๓) ความรู้รูปแบบและแนวทางการพัฒนาหลักสูตร

(๔) หลักสูตรแกนกลางสถานศึกษา/หลักสูตรสถานศึกษา

(๕) ความรู้กระบวนการประชุม/สัมมนา/ฝึกอบรม/เสวนา/การศึกษาดูงาน

(๖) ระเบียบกระทรวงการคลังว่าด้วยค่าใช้จ่ายในการฝึกอบรม การจัดงาน และการประชุม พ.ศ.๒๕๔๙ และ ที่แก้ไขเพิ่มเติม

(๗) ระเบียบกระทรวงการคลังว่าด้วยการเบิกจ่ายในการเดินทางไปราชการ พ.ศ. ๒๕๕๐ และที่แก้ไขเพิ่มเติม

(๘) ระเบียบสำนักนายกรัฐมนตรีว่าด้วยการพัสดุ พ.ศ. ๒๕๓๕ และที่แก้ไขเพิ่มเติม

(๙) ระเบียบการเบิกจ่ายเงินจากคลัง การเก็บรักษาเงิน และการนำเงินส่งคืนคลัง

พ.ศ.๒๕๕๑

(๑๐) แนวปฏิบัติในการดำเนินโครงการส่งเสริมเวทีและประชาคม

(๑๑) ข้อมูลประกอบการดำเนินการเบิกจ่ายงบประมาณแทนกันให้สถานศึกษา

(๑๒) ยุทธศาสตร์การพัฒนาประเทศและอุตสาหกรรมไทยแลนด์ ๔.๐

(๑๓) รูปแบบการเชื่อมโยงหลักสูตร/รายวิชาการศึกษาในแต่ละระดับ

๒ การประสาน ส่งเสริม สนับสนุน การพัฒนาหลักสูตร การจัดทำยุทธศาสตร์ และการวิจัย

๑) การประชุมคณะทำงาน ร่วมกำหนดกรอบ แนวทาง และรายละเอียดการจัดเวทีและประชาคมรับฟังความคิดเห็น(public forum) เกี่ยวกับรูปแบบและแนวทางการพัฒนาหลักสูตรต่อเนื่องเชื่อมโยงการศึกษาขั้นพื้นฐานกับอาชีวศึกษาและอุดมศึกษาของจังหวัดเพชรบุรี และกิจกรรมสนับสนุนอื่น ๆ ประสานความร่วมมือและสนับสนุนการปฏิบัติงานของหน่วยงานอื่นที่เกี่ยวข้องกับการพัฒนาหลักสูตร

๒) การจัดกิจกรรม Focus Group (ผู้จัดการศึกษา, องค์กรภาครัฐที่เกี่ยวข้อง, ผู้ประกอบการ, ผู้เรียน, ฝ่ายสนับสนุน/เอกชน) และการสัมภาษณ์ผู้ทรงคุณวุฒิ, ผู้เชี่ยวชาญ

๓) การศึกษาดูงานกระบวนการและถอดบทเรียน และการร่วมประชุมชี้แจงแนวทางการดำเนินโครงการตามนโยบาย

๔) การประชุมเชิงปฏิบัติการจัดทำข้อมูลสารสนเทศ/สถิติสำคัญ/นโยบาย/ยุทธศาสตร์ เอกสารที่เกี่ยวข้องประกอบการดำเนินงานโครงการฯ การกำหนดยุทธศาสตร์ และการวิจัย

๕) การประชุมเชิงปฏิบัติการสังเคราะห์ข้อมูลเพื่อจัดทำรายงาน/ร่างแผนยุทธศาสตร์ และรูปแบบและแนวทางการพัฒนาหลักสูตรต่อเนื่องเชื่อมโยงการศึกษาขั้นพื้นฐานกับอาชีวศึกษาและอุดมศึกษาของจังหวัดเพชรบุรี

๖) การจัดกิจกรรมรับฟังความคิดเห็นผู้ทรงคุณวุฒิและผู้เชี่ยวชาญเกี่ยวกับร่างแผนยุทธศาสตร์ และร่างแนวทางการพัฒนาหลักสูตรต่อเนื่องเชื่อมโยงการศึกษาขั้นพื้นฐานกับอาชีวศึกษาและอุดมศึกษา ของจังหวัดเพชรบุรี

๗) การจัดทำแผนยุทธศาสตร์การพัฒนาหลักสูตรต่อเนื่องเชื่อมโยงการศึกษาขั้นพื้นฐานกับอาชีวศึกษาและอุดมศึกษา ของจังหวัดเพชรบุรี

(๑) ศึกษา นโยบาย ระเบียบ กฎหมาย

(๒) ศึกษา วิเคราะห์ วิจัย ข้อมูลสารสนเทศ/สภาพความจำเป็นและปัญหา

(๓) รวบรวม สรุป ข้อมูล ร่างกำหนดวัตถุประสงค์ เป้าหมายการดำเนินงาน

(๔) ดำเนินงานตามแผน/โครงการ(ประชุมเชิงปฏิบัติการ)

(๕) ตรวจสอบ ติดตาม ประเมินและรายงานผลการดำเนินงาน

(๖) ส่งเสริม สนับสนุน ให้กลุ่ม/สถานศึกษา ดำเนินงาน(ขยายผล)

๘) การจัดกิจกรรมการพัฒนารูปแบบและแนวทางการพัฒนาหลักสูตรต่อเนื่องเชื่อมโยงการศึกษาขั้นพื้นฐานกับอาชีวศึกษาและอุดมศึกษา และการคัดเลือกสถานศึกษาเข้าร่วมโครงการ

(๑) การประชุมเชิงปฏิบัติการ ส่งเสริม สนับสนุน ผู้บริหารสถานศึกษา ครู และบุคลากรทางการศึกษาให้มีความรู้ ความเข้าใจในการพัฒนาและใช้หลักสูตรสถานศึกษา ตามกรอบหลักสูตรต่อเนื่องเชื่อมโยงการศึกษาขั้นพื้นฐานกับอาชีวศึกษาและอุดมศึกษา ของจังหวัดเพชรบุรี

(๒) ประสานความร่วมมือและสนับสนุนการปฏิบัติงานของหน่วยงานอื่นที่เกี่ยวข้องกับการพัฒนาหลักสูตร

(๓) ส่งเสริม สนับสนุน ให้สถานศึกษาพัฒนาหลักสูตรให้สอดคล้องกับนโยบาย เป้าหมายและแนวทางการบริหารจัดการหลักสูตร แนวทางการจัดการเรียนรู้ แนวทางการจัดกิจกรรมพัฒนาผู้เรียน แนวทางการวัดและประเมินผล/คุณลักษณะอันพึงประสงค์ ผลสัมฤทธิ์ทางการเรียนของผู้เรียน รวมถึงศึกษาสภาพปัญหา บริบททางสังคม และความต้องการของท้องถิ่น ชุมชน แนวโน้มการเปลี่ยนแปลงในอนาคต ด้วยการจัดทำกรอบหลักสูตรระดับท้องถิ่นด้วยกระบวนการทำงานแบบมีส่วนร่วม

๙) การนิเทศ ติดตาม และประเมินผล สถานศึกษา ทั้งที่เข้าร่วมโครงการและสนใจจะเข้าร่วมโครงการ ระหว่างดำเนินการพัฒนาหลักสูตร

๑๐) การประชุมสรุปความพร้อม/เตรียมการจัดเวทีและประชาคมรับฟังความคิดเห็น (public forum) เกี่ยวกับรูปแบบและแนวทางการพัฒนาหลักสูตรต่อเนื่องเชื่อมโยงการศึกษาขั้นพื้นฐานกับอาชีวศึกษาและอุดมศึกษา ของจังหวัดเพชรบุรี

๑๑) การประชุมการดำเนินการวิจัยตามกระบวนการงาน/วางแผนและวิเคราะห์แนวโน้มความพร้อมการเก็บข้อมูล และกำหนดประเด็นสำคัญที่อาจส่งผลต่อการดำเนินการวิจัย

(๑) รวบรวม ศึกษา วิเคราะห์ และสังเคราะห์ข้อมูลจากเอกสารและแหล่งข้อมูลต่าง ๆ

(๒) ประสานความร่วมมือและสนับสนุนการปฏิบัติงานของหน่วยงานอื่นที่เกี่ยวข้องกับการพัฒนาหลักสูตร

(๓) ประสาน ส่งเสริม สนับสนุน ให้ข้อมูลอย่างรอบด้าน ระหว่างการนิเทศ กำกับ ติดตาม ให้ความช่วยเหลือแนะนำ เพื่อให้เกิดการพัฒนาหลักสูตรสถานศึกษา พัฒนาการบริหารจัดการหลักสูตร การจัดการและส่งเสริมกระบวนการเรียนรู้ตามหลักสูตร ให้มีคุณภาพ

(๔) ติดตาม ประเมินผล วิจัยการพัฒนาหลักสูตร การใช้หลักสูตร

(๕) นำผลการวิจัยมาเป็นข้อมูลในการวางแผนการพัฒนาหลักสูตรต่อเนื่องเชื่อมโยงการศึกษาขั้นพื้นฐานกับอาชีวศึกษาและอุดมศึกษา ของจังหวัดเพชรบุรี

(๖) ส่งเสริม สนับสนุน การเผยแพร่ความรู้อย่างกว้างขวางผ่านทางเว็บไซต์ สื่อต่าง ๆ และจัดเวทีแลกเปลี่ยนเรียนรู้การพัฒนาหลักสูตรต่อเนื่องเชื่อมโยงการศึกษาขั้นพื้นฐานกับอาชีวศึกษาและอุดมศึกษา ของจังหวัดเพชรบุรี

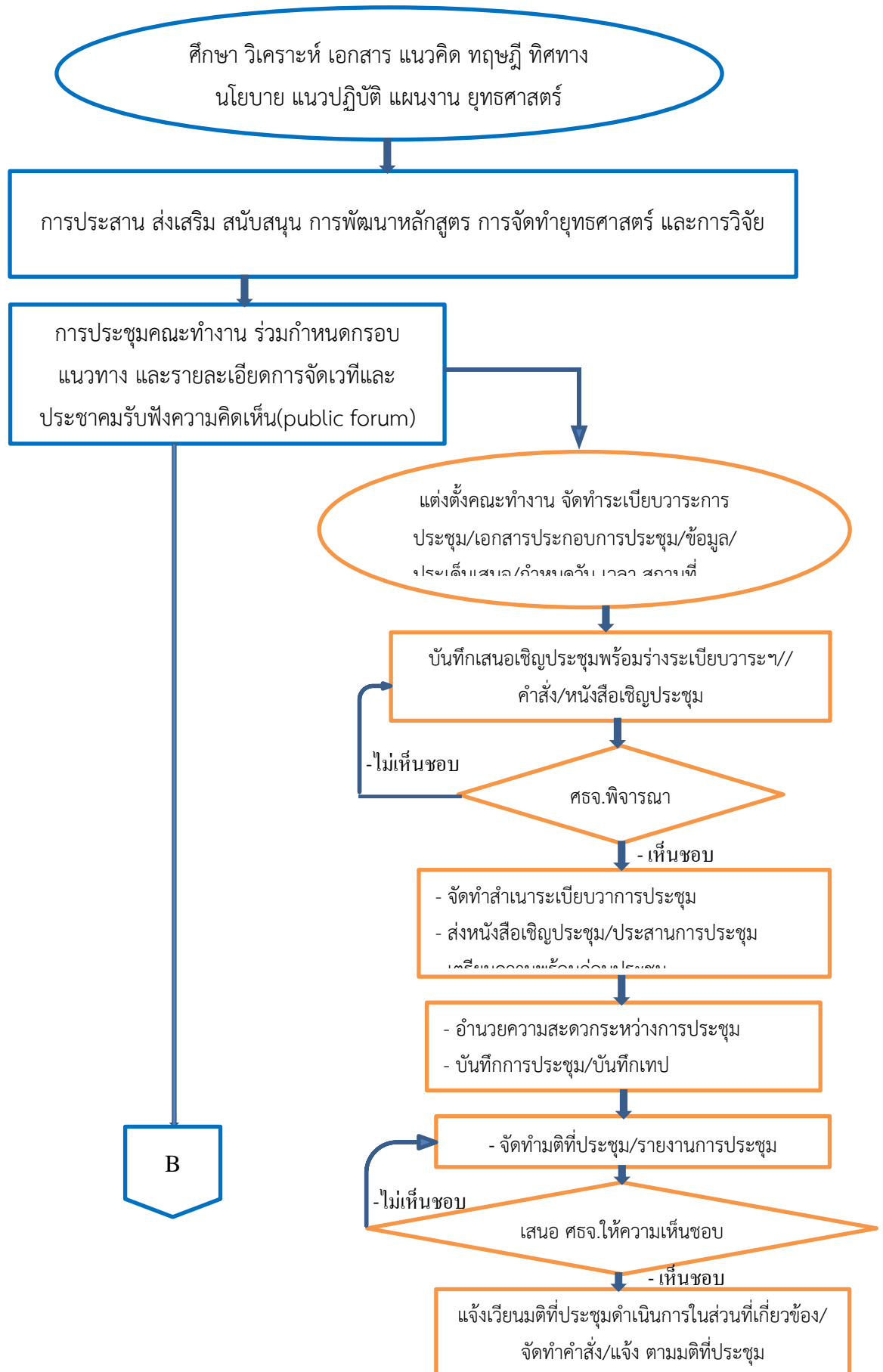
๑๒) กิจกรรมเวทีและประชาคมรับฟังความคิดเห็น (public forum) เกี่ยวกับรูปแบบ และแนวทางการพัฒนาหลักสูตรต่อเนื่องเชื่อมโยงการศึกษาขั้นพื้นฐานกับอาชีวศึกษาและอุดมศึกษา ของจังหวัดเพชรบุรี

๑๓) การประชุมเชิงปฏิบัติการ สรุปและรายงานผลการดำเนินงาน การติดตาม ประเมินผล โครงการ การจัดทำรูปแบบและแนวทางการพัฒนาหลักสูตรต่อเนื่องเชื่อมโยงการศึกษาขั้นพื้นฐานกับอาชีวศึกษาและอุดมศึกษาในจังหวัดเพชรบุรี

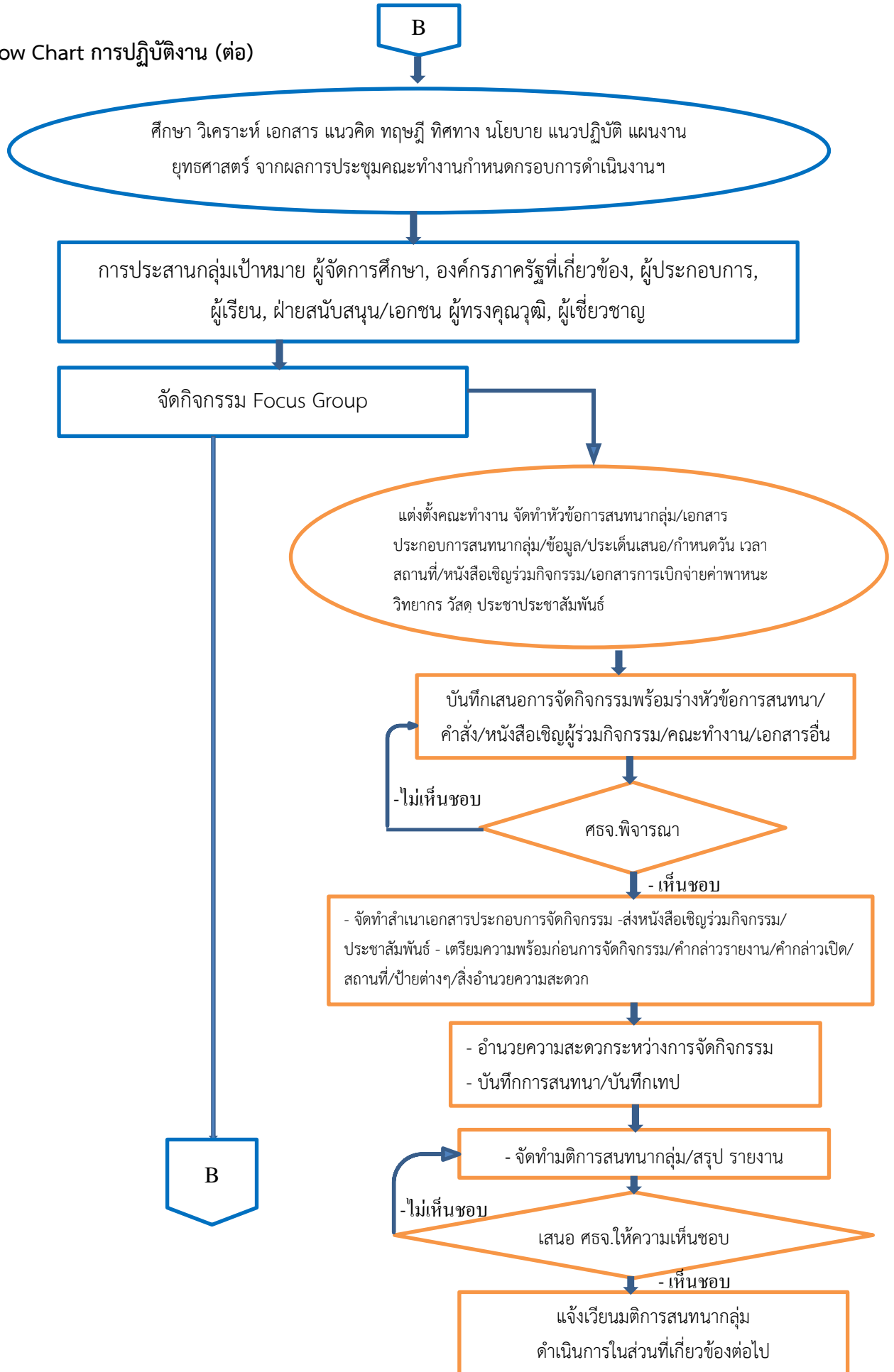
๑๔) การประชุมสรุปผลการดำเนินการวิจัย

๑๕) การประชุมเชิงปฏิบัติการสรุปผลการดำเนินงาน โครงการฯ และจัดทำรายงานผลการวิจัย “รูปแบบและวิธีการส่งเสริมเวทีและประชาคมเพื่อการจัดทำรูปแบบและแนวทางการพัฒนาหลักสูตรต่อเนื่องเชื่อมโยงการศึกษาขั้นพื้นฐานกับอาชีวศึกษาและอุดมศึกษา ” และนำเสนอ กศจ. เพื่อทราบและให้ข้อเสนอแนะ

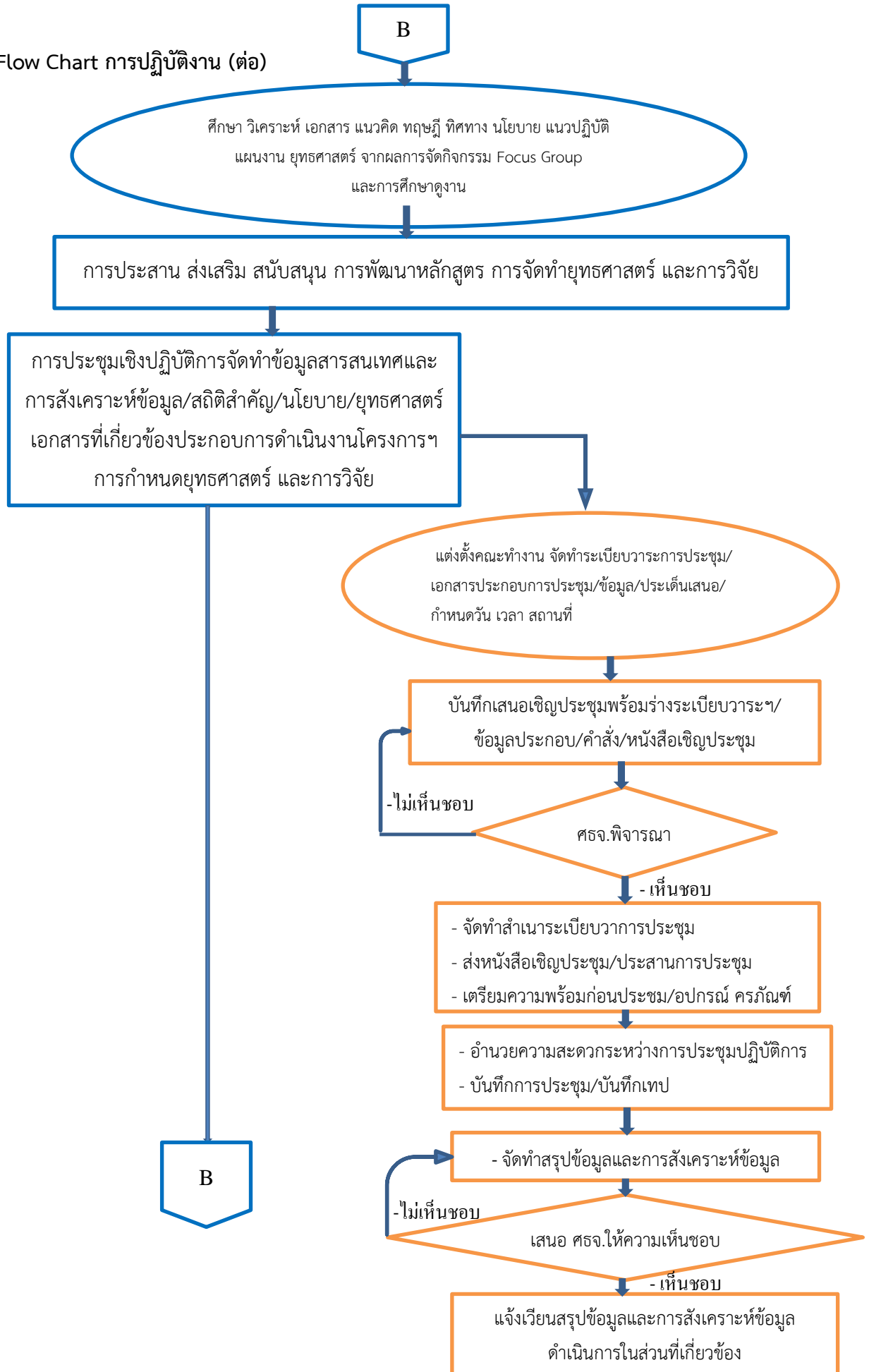
Flow Chart การปฏิบัติงาน



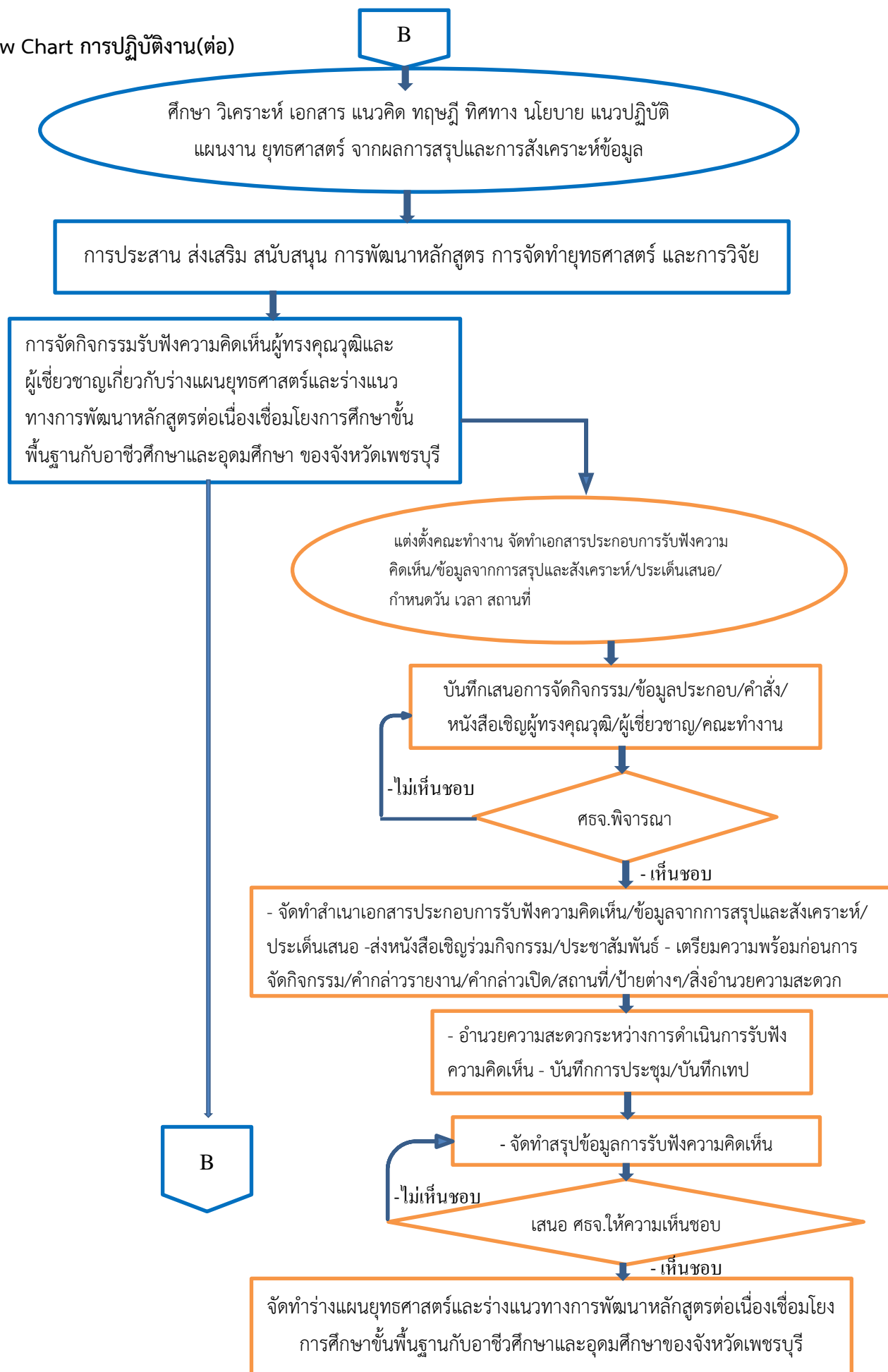
Flow Chart การปฏิบัติงาน (ต่อ)



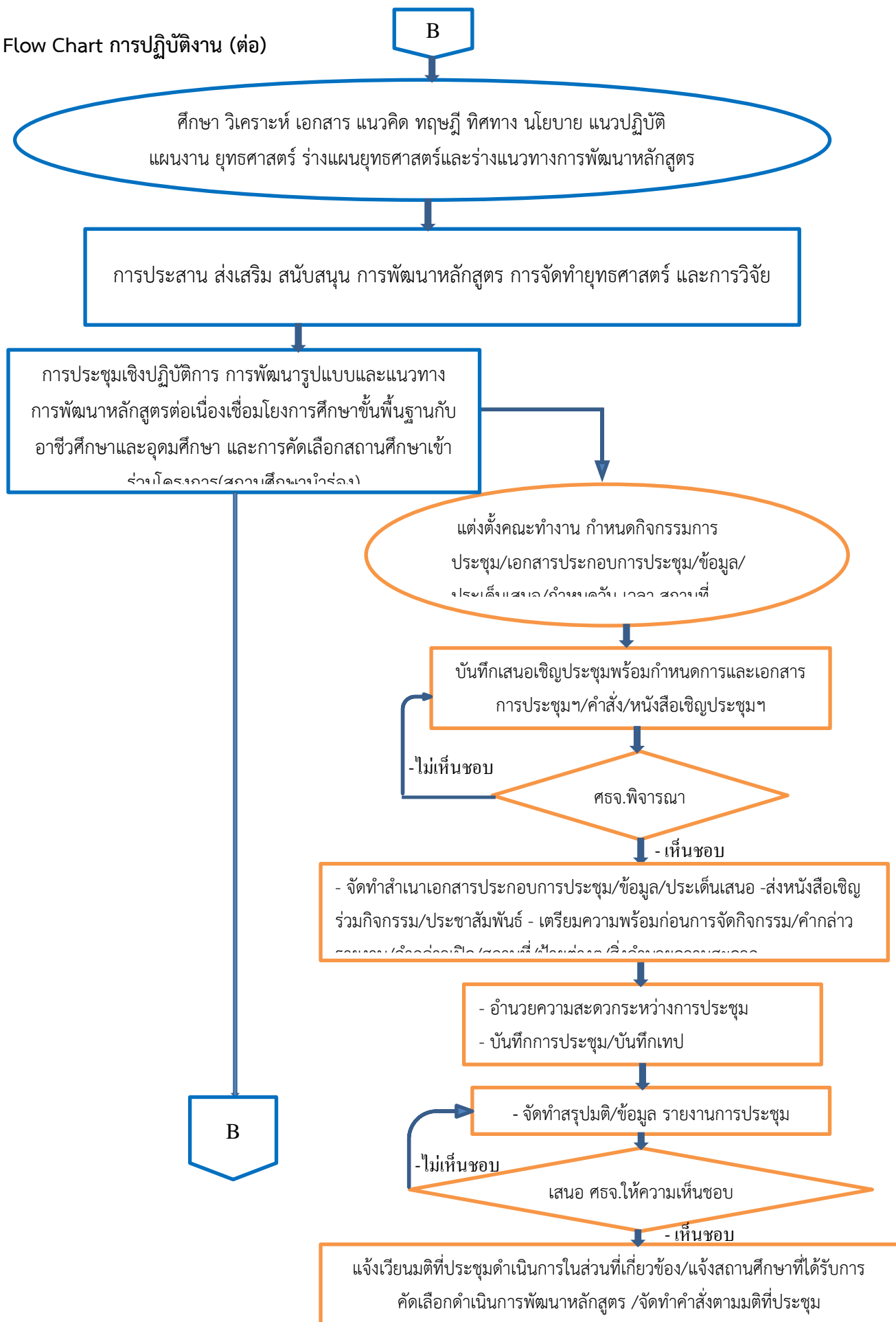
๗. Flow Chart การปฏิบัติงาน (ต่อ)



Flow Chart การปฏิบัติงาน(ต่อ)



Flow Chart การปฏิบัติงาน (ต่อ)



Flow Chart การปฏิบัติงาน (ต่อ)

B

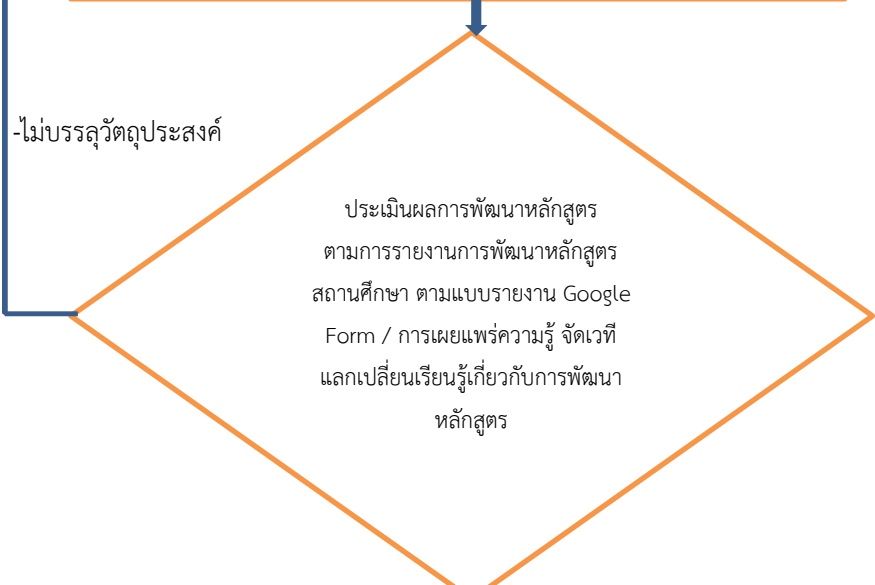
ศึกษา วิเคราะห์ เอกสาร แนวคิด ทฤษฎี ทิศทางแนวปฏิบัติ นโยบาย ในการพัฒนาหลักสูตรต่อเนื่องเชื่อมโยงการศึกษาขั้นพื้นฐานกับอาชีวศึกษาและอุดมศึกษา ของจังหวัดเพชรบุรี

ส่งเสริม สนับสนุน ผู้บริหารสถานศึกษาและครูในการพัฒนาหลักสูตรต่อเนื่องเชื่อมโยงการศึกษาขั้นพื้นฐานกับอาชีวศึกษาและอุดมศึกษา ของจังหวัดเพชรบุรี ผ่านการจัดสรรงบประมาณสำหรับสถานศึกษานำร่อง และการจัดประชุมเชิงปฏิบัติการสร้างความรู้ความเข้าใจการพัฒนาหลักสูตรสถานศึกษา ตามวัตถุประสงค์

การนิเทศ ติดตาม และประเมินผล สถานศึกษา ทั้งที่เข้าร่วมโครงการ(สถานศึกษานำร่อง)

แต่งตั้งคณะนิเทศ ติดตาม และประเมินผล สถานศึกษานำร่อง /เตรียมเอกสาร/ข้อมูลการนิเทศ/กำหนดวัน เวลา สถานที่

นิเทศ กำกับ ติดตาม ให้ความช่วยเหลือ แนะนำผู้บริหารสถานศึกษา และครู



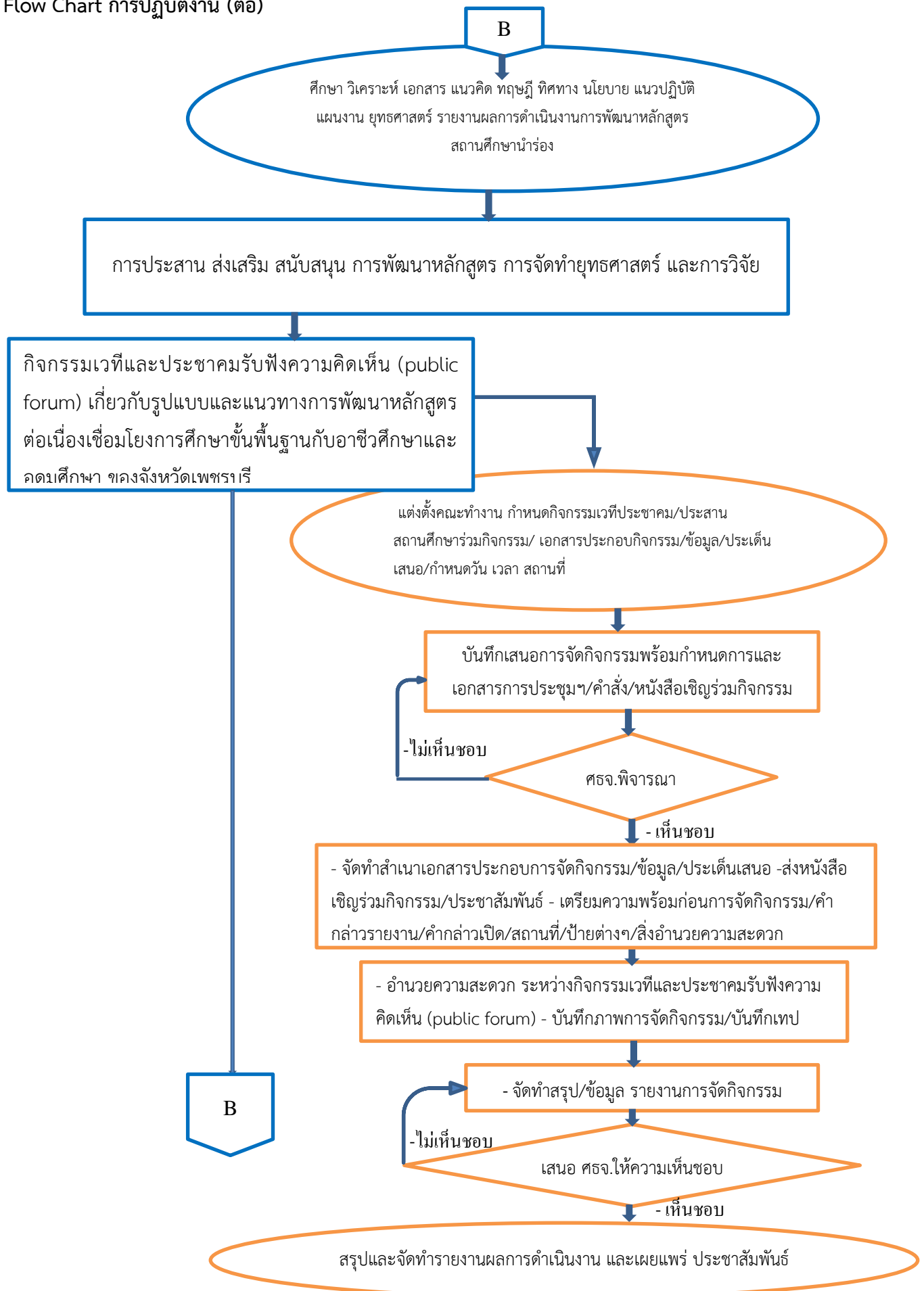
-ไม่บรรลุวัตถุประสงค์

- บรรลุวัตถุประสงค์

B

สรุปและจัดทำรายงานผลการดำเนินงาน และเผยแพร่ ประชาสัมพันธ์

Flow Chart การปฏิบัติงาน (ต่อ)



Flow Chart การปฏิบัติงาน (ต่อ)

